



Manual de Projeto

# Boulevard Tower

>> 24/09/2025





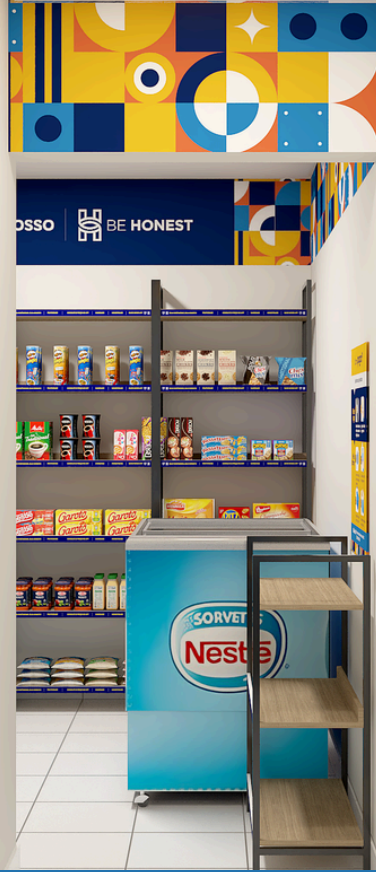
# O QUE VAMOS VER AQUI?

1. Projeto
2. Local
3. Distribuição Mobiliário
4. Instalação Elétrica
5. Comunicação visual
6. Observações importantes

# >>> O Projeto



Disseminar honestidade,  
gerando comodidade,  
da forma mais simples  
possível.



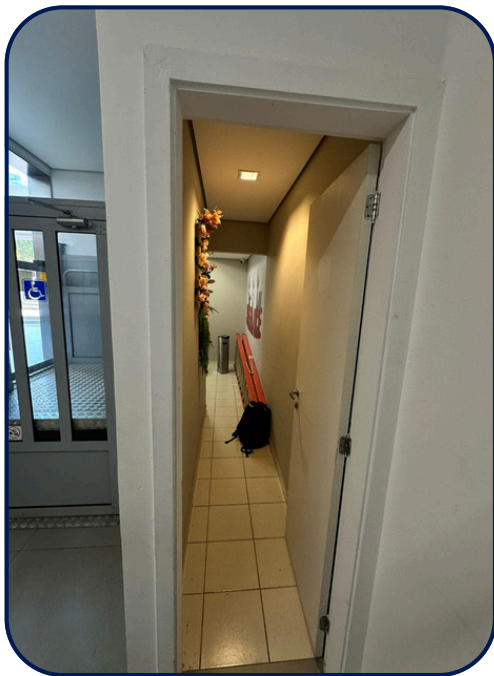






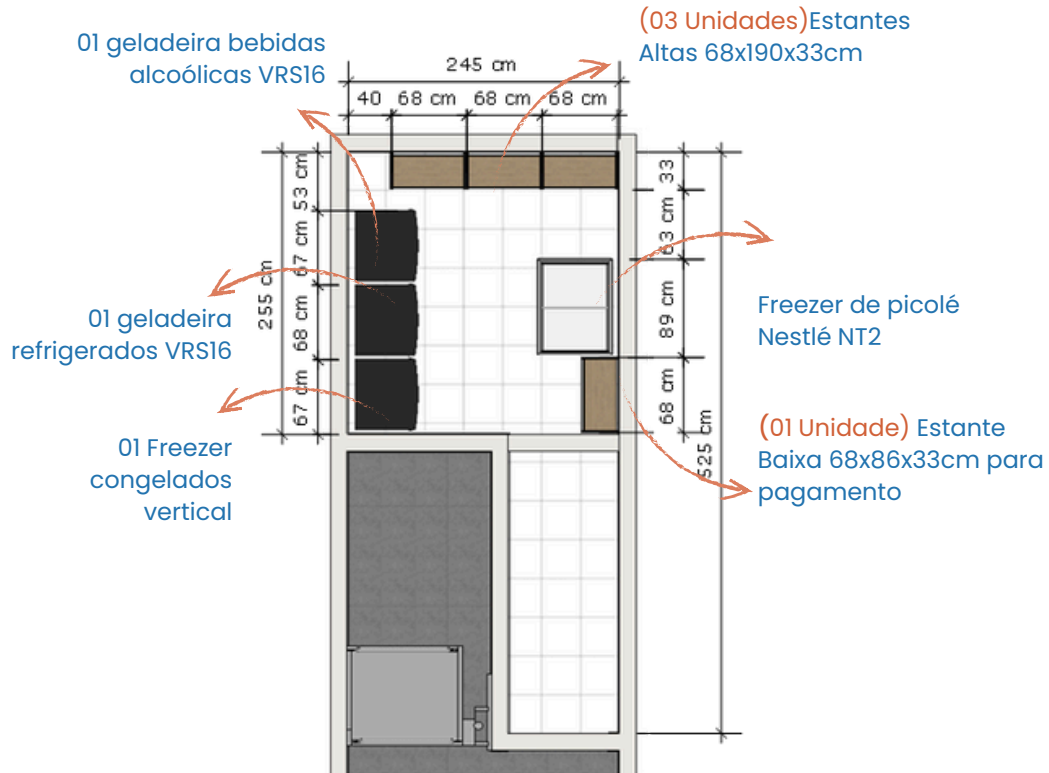


## >> O Local





## >>Distribuição de Mobiliário



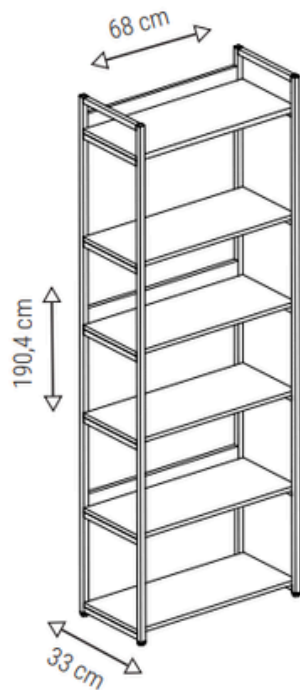
Planta Layout

### Observações:

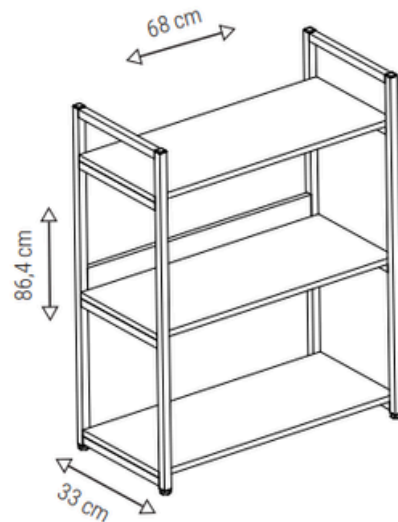
- Trava na porta de entrada;
- Mobiliário e equipamentos abertos;

**OBS: Troca da porta existente por porta de vidro 8mm pivotante, verificar todas as medidas in loco.**

## >> Mobiliário Padrão

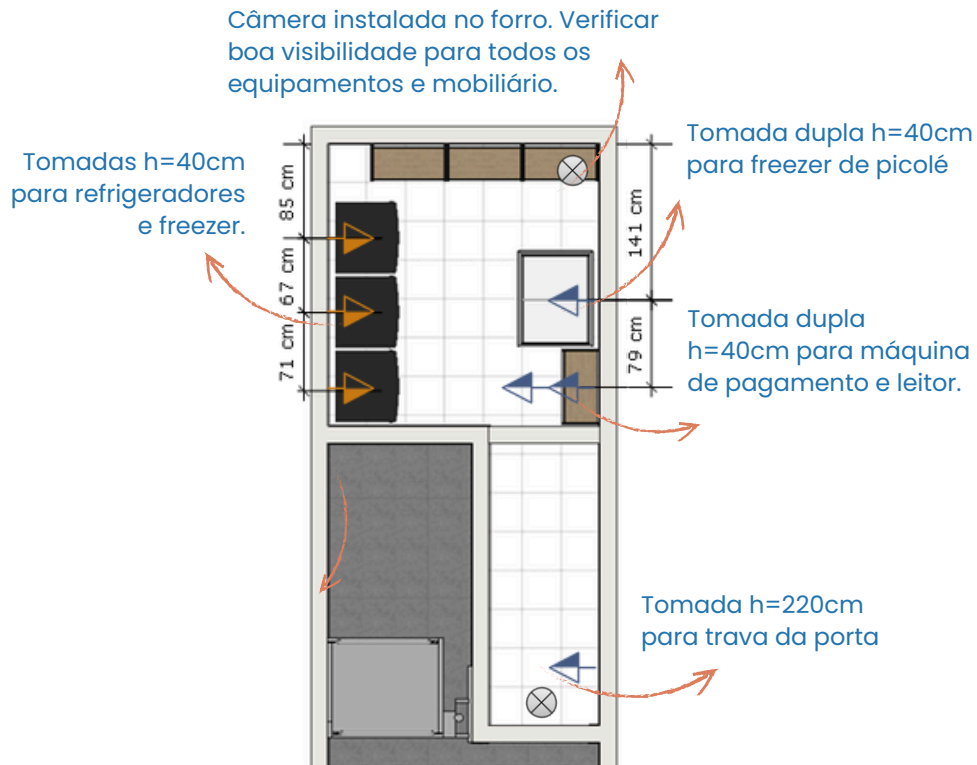


Estante Alta





Estante Baixa

## >> Instalação Elétrica



**Planta Pontos Elétricos**

### Legenda:

-  Ponto de câmera
-  Ponto de tomada

- Tomadas bivolt (110 e 220v)
- Sinalizar voltagem das tomadas
- Verificar espaço entre tomadas
- Tomadas não devem ficar visíveis
- Fiação conectada a pontos existentes
- Fiação embutida
- Verificar se voltagem dos equipamentos é compatível com a voltagem das tomadas

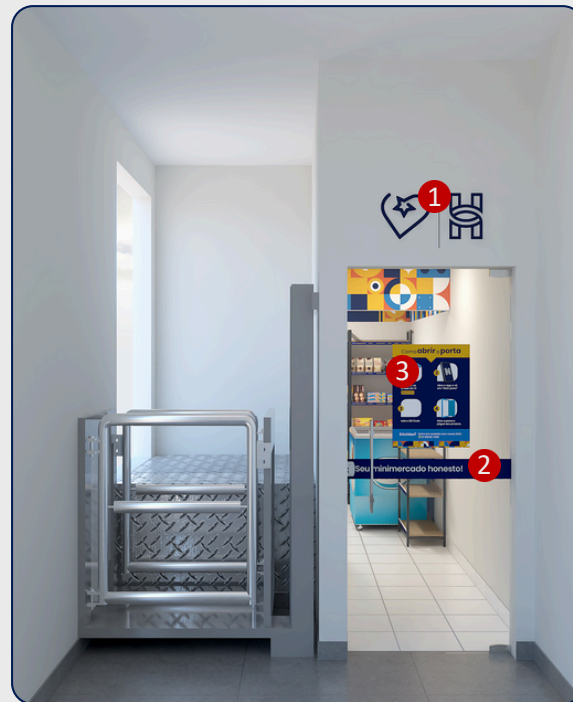
## >> Comunicação Visual > Adesivos e PVC

### ADESIVOS:

1. Coração e H: **60cm de largura**
2. (02 unidades) Faixa de porta: **90x13cm**

### PVC:

3. Como abrir porta: **40x58cm**





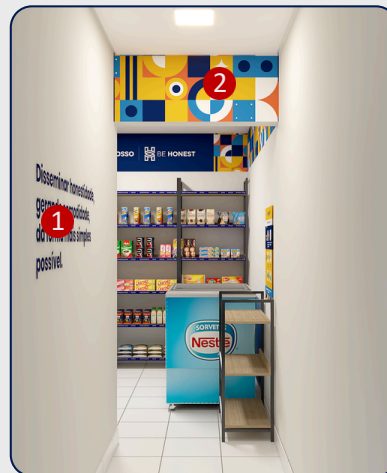
## >> Comunicação Visual > Adesivos e PVC

### ADESIVOS:

1. Frase propósito: **110cm de largura**
2. Testeira azulejo colorido: **100x40cm**
3. Testeira logo com azulejo colorido: **250x40cm**
4. (02 unidades) Testeira azulejo colorido: **260x40cm**
5. Testeira azulejo colorido: **250x40cm**

### PVC:

6. Como pagar: **40x58cm**
7. (18 unidades) Testeira Copy variada Estante Alta: **64x3cm**
8. (3 unidades) Testeira copy variada estante baixa: **64x3cm**
9. Ambiente monitorado :**15x15cm**
10. Proibida a venda de bebidas alcoolicas: **20x6cm**
11. Botão saída





BE HONEST