




Manual de Projeto

Plaza Cartagena

>> 16/12/2025





O QUE VAMOS VER AQUI?

1. Projeto
2. Local
3. Distribuição Mobiliário
4. Instalação Elétrica
5. Comunicação visual
6. Observações importantes

O Projeto



O Projeto



Be Honest, seu minimercado honesto
24h



»»» O Projeto



O Projeto



Disseminar honestidade,
gerando comodidade,
da forma mais simples
possível.

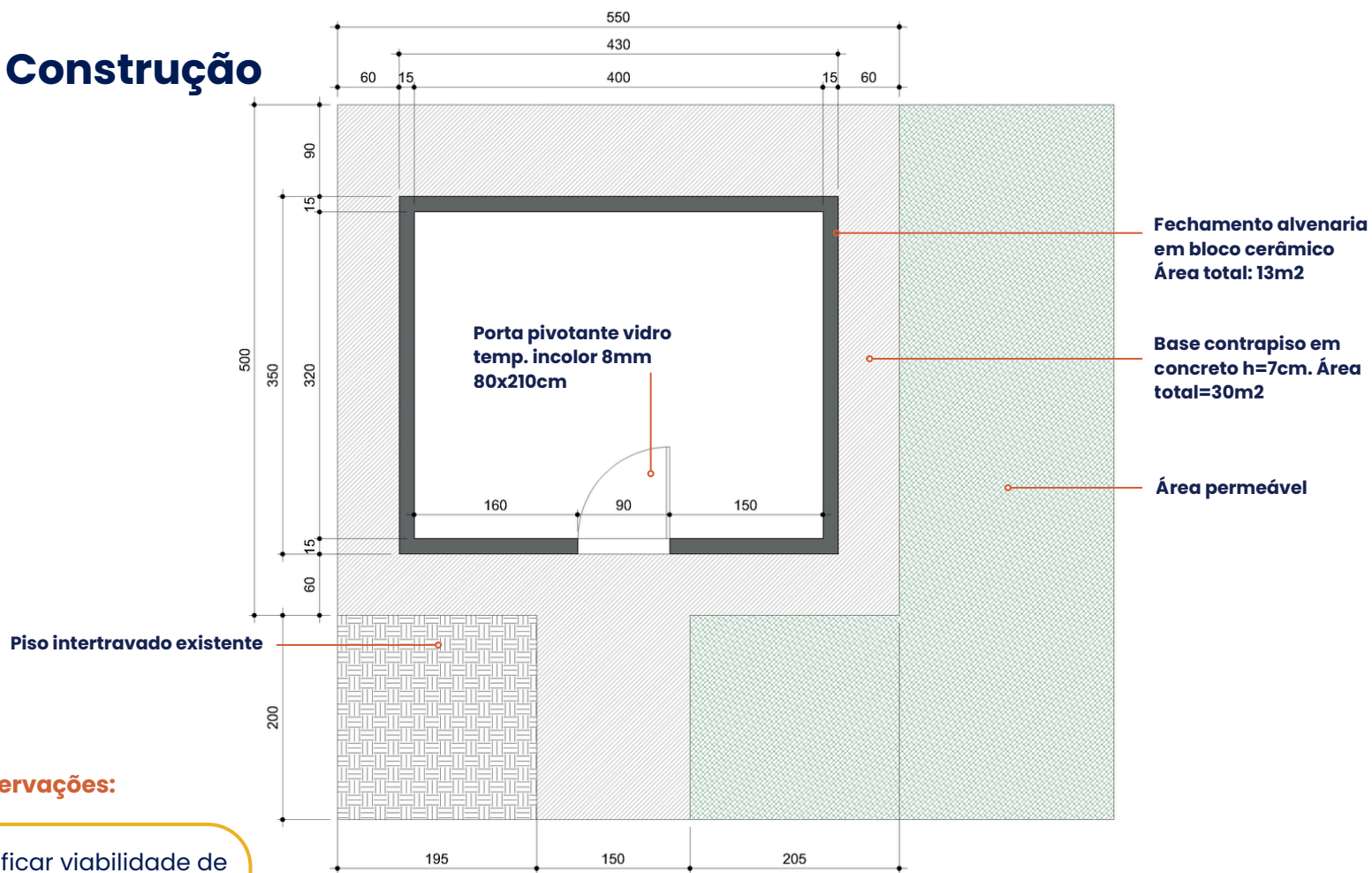
O Projeto



>> O Local



>> Construção



Observações:

Verificar viabilidade de execução no local.

Base e Alvenaria

>> Acabamentos

PAREDES:

- Paredes emboçadas e rebocadas
- Paredes internas e externas emassadas e pintadas em tinta Suvinil Toque Fosco Completo Cor Açúcar Cristal. 3,6L

TETO:

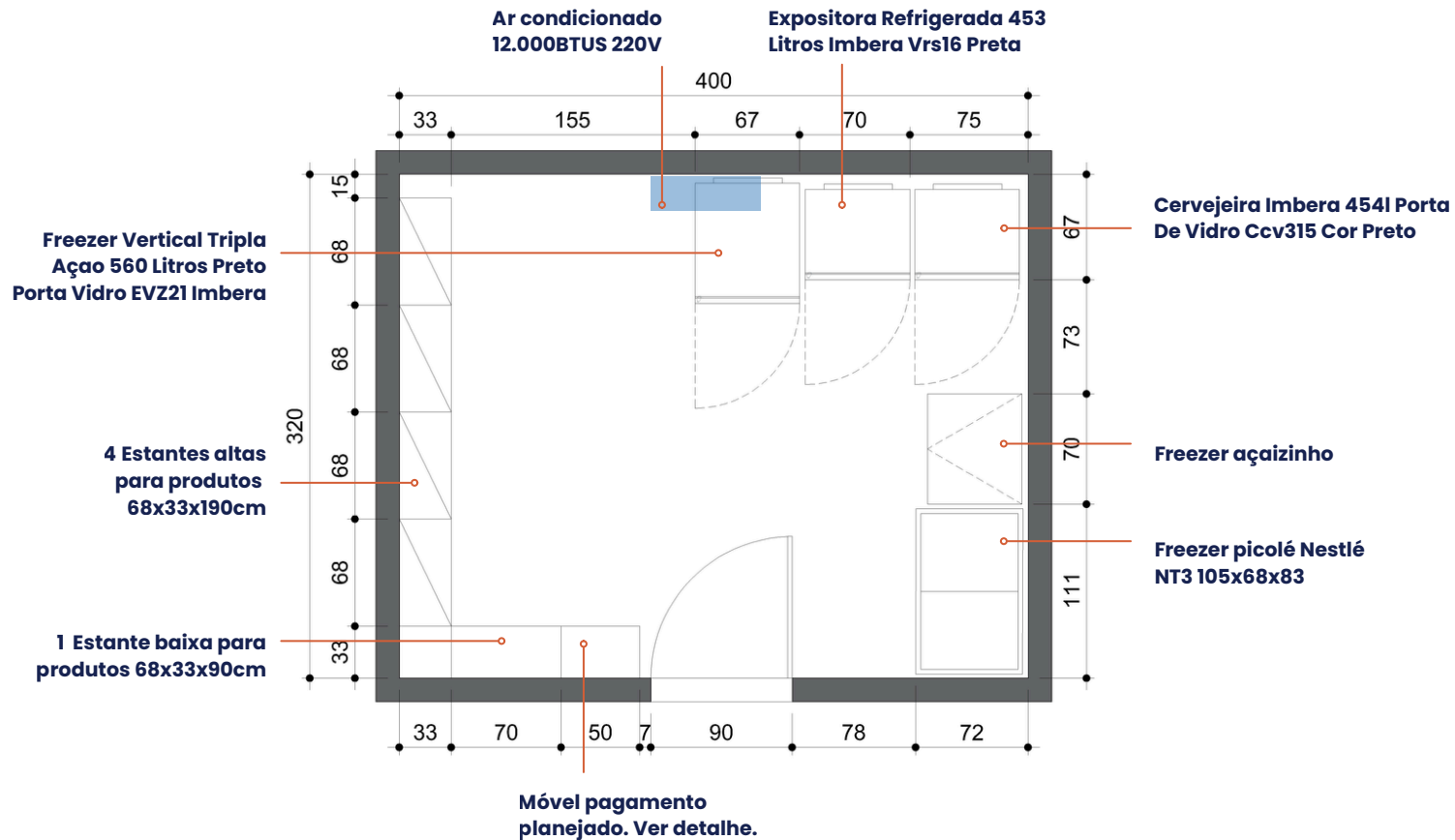
- Telhado embutido por platibanda h=60cm
- Telha sanduiche termoacústica (verificar opção com forro acoplado)
- Rebaixo em forro de gesso pd=260cm pintado em tinta Branco Neve

PISO:

- Piso e rodapé em porcelanato Chicago Grigio 80x80 - Biancogress.
Área total: 13m2

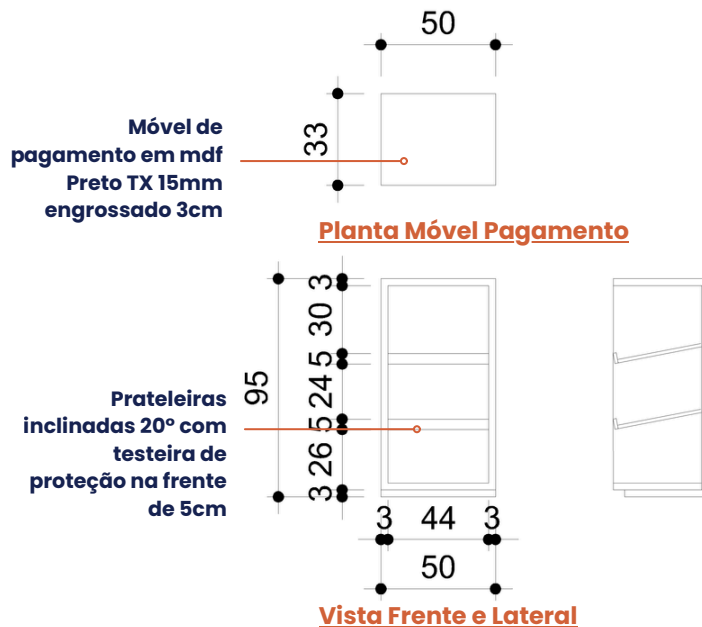


>> Distribuição de Mobiliário

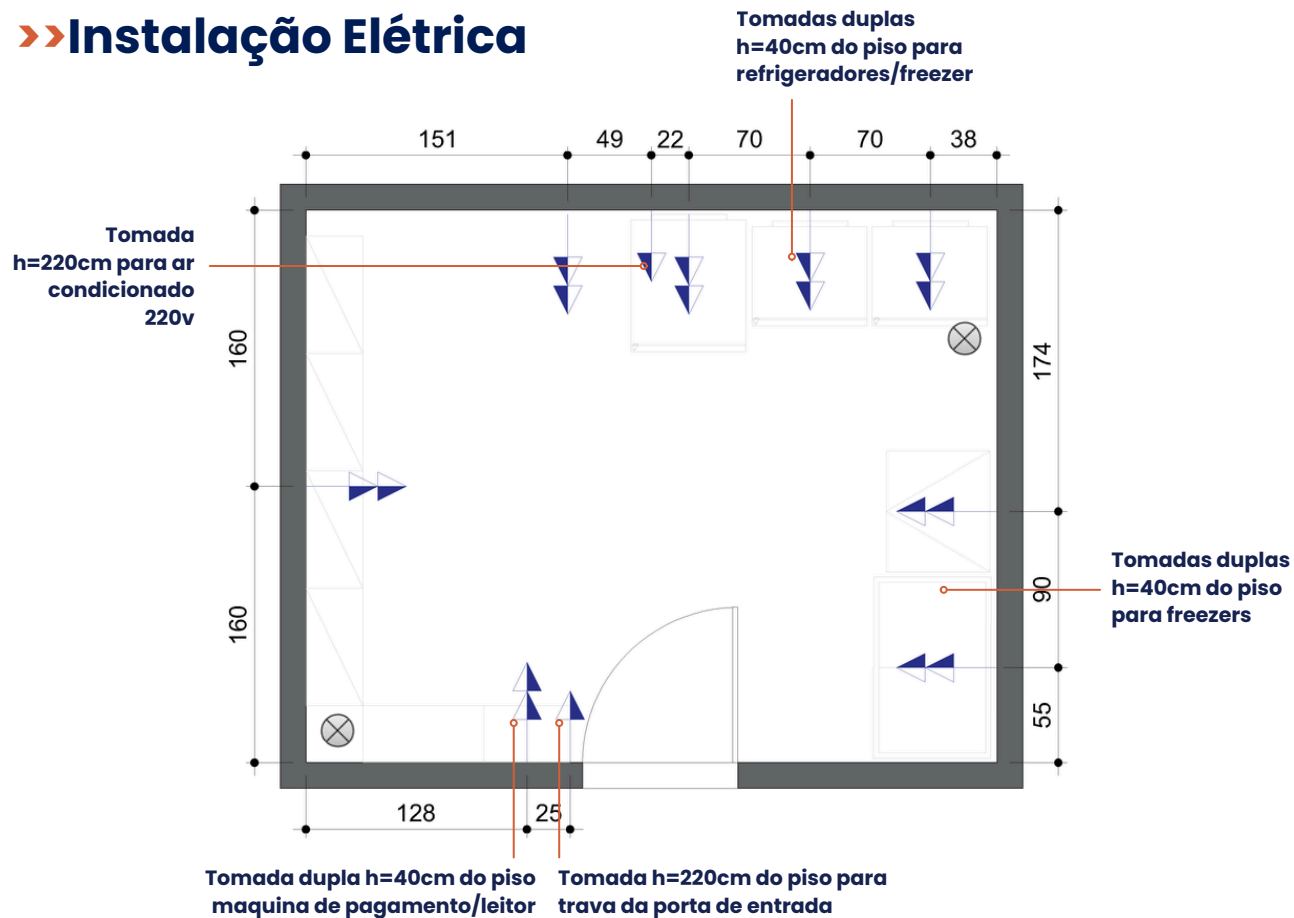


Planta Layout

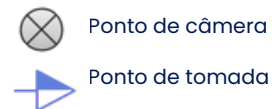
>> Detalhalhe Marcenaria



>> Instalação Elétrica



Legenda:

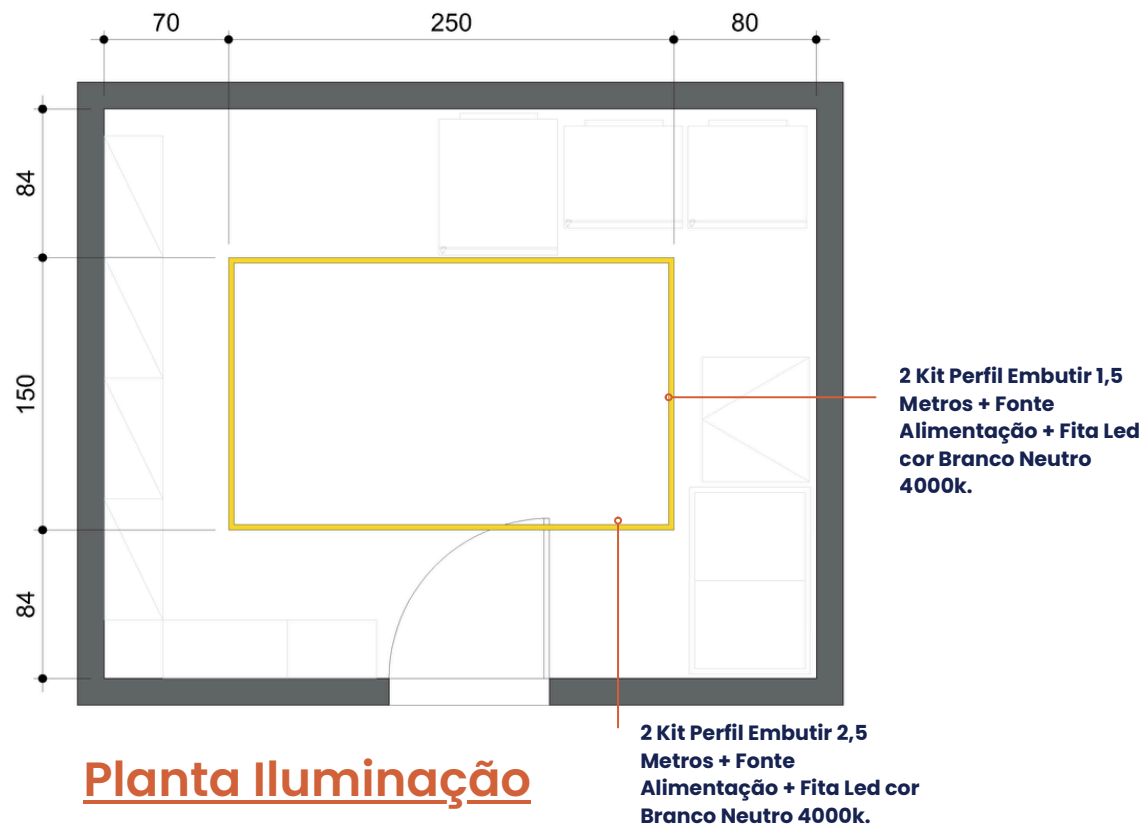


Observações:

1. Tomadas bivolt (110 e 220w)
2. Sinalizar voltagem das tomadas
3. Verificar espaço entre tomadas
4. Tomadas não devem ficar visíveis
5. Fiação conectada a quadro de distribuição existente com chave independente
6. **Verificar se voltagem do equipamento é compatível com a tomada**

Planta Pontos de Tomada

>> Instalação Elétrica



>> Comunicação Visual > Adesivos e PVC > Externa

ADESIVOS:

1. Testeira logo: **430x40cm largura**
2. Testeira azulejo colorido: **350x40cm largura**
3. Círculo: **D=80cm**
4. (02und) Faixa de porta: **90x15cm**
5. (02und) Coração e H laterais: **80cm largura**

PVC:

6. Como abrir porta: **40x58cm**



>> Comunicação Visual > Adesivos e PVC > Interno

ADESIVOS:

1. (02 und) Testeira Super Nosso Be Honest:

400x40

2. (02 und) Testeira azulejo colorido: **320x40cm**

3. Frase propósito: **110cm de largura**

PVC:

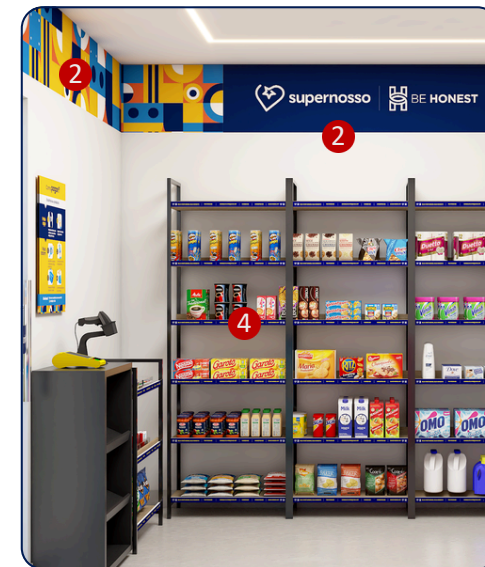
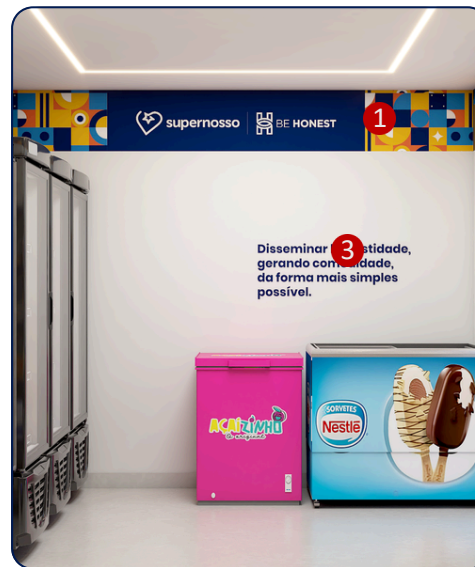
4. (27 unidades) Copy variada: **64x3cm**

5. Proibida a venda de bebidas alcoolicas: **20x6cm**

6. Ambiente monitorado: **20x20cm**

7. Botão saída

8. Como pagar: **40x58cm**





Observações Importantes

BE HONEST

supernosso

BE HONES

TELF'S

CONSULTE O PREÇO PELO APP

SEJA VOCÊ MESMO, SEJA HONESTO

CONSULTE O PREÇO PELO APP

SEJA VOCÊ MESMO, SEJA HONESTO

CONSULTE O PREÇO PELO APP SEJA VOCÊ MESMO, SEJA HONESTO

CONSULTE O PREÇO PELO APP SEJA VOCÊ MESMO, SEJA HONESTO

CONSULTE O PREÇO PELO APP SEJA VOCÊ MESMO, SEJA HONESTO

CONSULTE O PREÇO PELO APP SEJA VOCÊ MESMO, SEJA HONESTO

CONSULTE O PREÇO PELO APP

SEJA VOCÊ MESMO, SEJA HONESTO

SEJA VOCÊ MESMO, SEJA HONESTO

>> Não se esqueça!

Seguir o projeto é crucial para um espaço não apenas eficiente, mas que também reflita a identidade da marca.

Pontos Adicionais:

- . As **testeiras devem contornar todas as paredes**, incluindo pilares, para manter a uniformidade do design.
- . É essencial **seguir a comunicação visual proposta**. Em caso de dúvidas, contate imediatamente a equipe de marketing.
- . Antes de executar o projeto, é recomendável **verificar todas as medidas**.
- . Garanta que **nenhuma fixação fique exposta**. O ideal é uma tomada por equipamento, evitando o uso de extensões.
- . A iluminação planejada é pensada para valorizar tanto o espaço da loja quanto os produtos. Seguir as **sugestões para iluminação** é vital.
- > **É muito importante seguir o projeto à risca**. Desvios podem afetar negativamente a funcionalidade e a estética do espaço.

Ao **aderir a estas orientações**, você contribui para a criação de um ambiente que não só atende às necessidades operacionais, mas também eleva a apresentação visual da sua loja, alinhando-se com a identidade da marca Be Honest.

Contamos com a sua colaboração para tornar este projeto um sucesso!



BE HONEST